

โครงการสำรวจการกระจาย สถานภาพ และ นิเวศวิทยา เพื่อการอนุรักษ์เสือปลา



วัตถุประสงค์

- เพื่อศึกษาการมีอยู่/ไม่มีอยู่ของเสือปลา
- เพื่อศึกษานิเวศวิทยาและพฤติกรรมของเสือปลา
- เพื่อหามาตรการในการอนุรักษ์เสือปลา

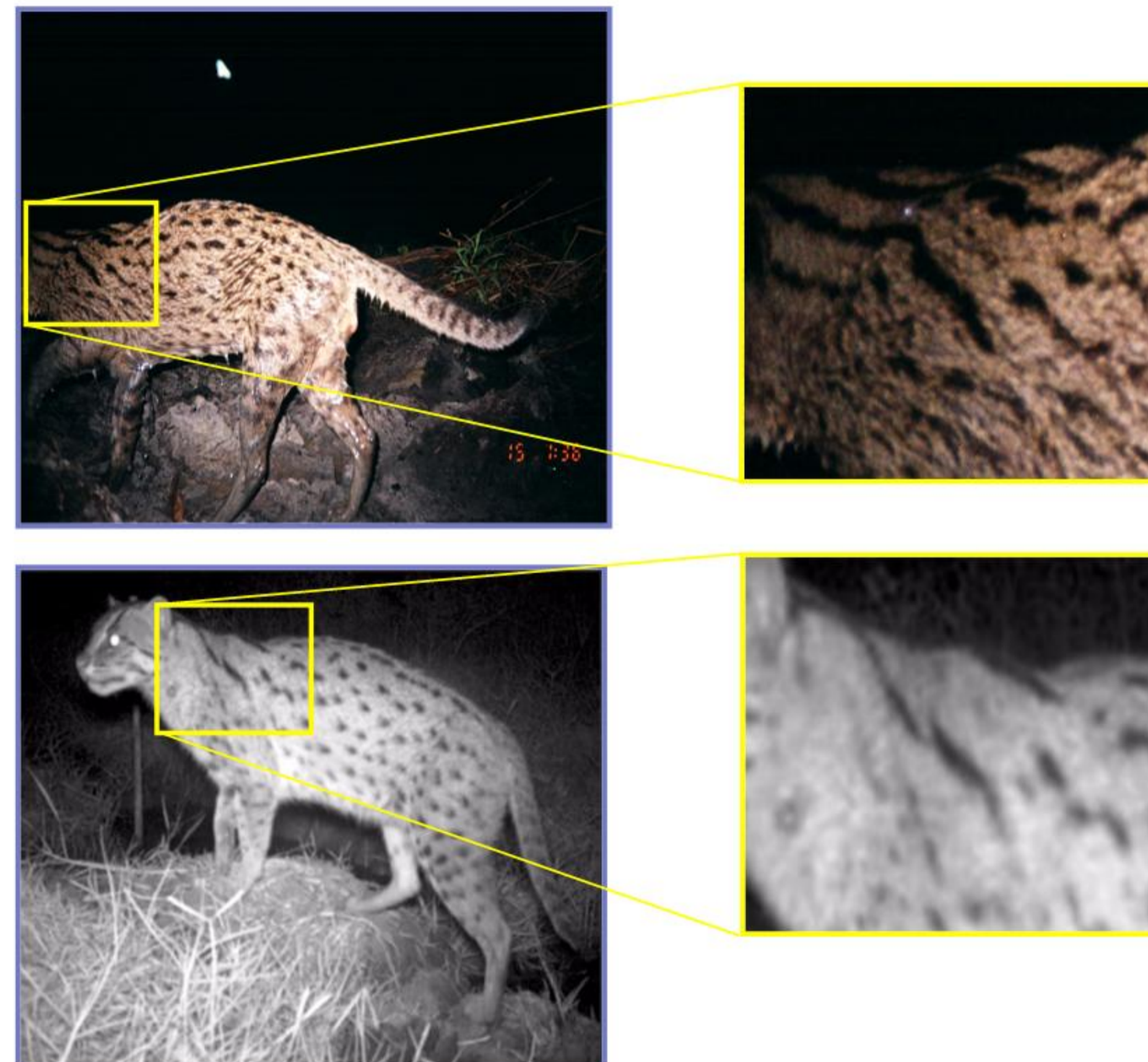
เทคนิคการสำรวจ



ภาพเสือปลาเขาสามร้อยยอดถ่ายด้วยกล้องดักถ่ายภาพ



การจำแนกสายของเสือปลาแต่ละตัว



เสือปลา ผู้ล่าแห่งพื้นที่ชุ่มน้ำ



" ในปัจจุบัน การอนุรักษ์เสือปลายังมีข้อจำกัด เนื่องจากเรายังขาด ข้อมูลด้านประวัติศาสตร์ทางธรรมชาติ และข้อมูลเกี่ยวกับ สถานภาพของประชากรของเสือปลาที่อาศัยในธรรมชาติ รวมไปถึง การขาดความสนใจ หรือการไม่ให้ความสำคัญเท่าใดนักต่อสัตว์ผู้ล่า ขนาดเล็ก " - วิลเลียม สวอนสัน กลุ่มนักวิจัยเพื่อการอยู่รอดของ เสือปลา (Fishing Cat Species Survival Program)

ความสำคัญของเสือปลา

ช่วยควบคุมประชากรเหยื่อที่มีขนาดเล็ก เช่น หนู งู ปลา นกแม่กระตังปูและหอย จึงมี ประโยชน์ต่อชาวไร่ชาวนาในการป้องกันและ ควบคุมการเพิ่มจำนวนเกินขีดจำกัดของสัตว์ที่จะ มาทำลายพืชไร่ หรือนาข้าว



ถิ่นการกระจาย

เนปาล อินเดีย เมียนมาร์ ไทยและกระจายต่อไปจนถึงแถบอินโดจีน กลุ่มที่เหลืออยู่ในศรีลังกาและทางแถบชวา สำหรับในประเทศไทยในบันทึก ตั้งแต่ภาคเหนือ ลงไปจนถึงจังหวัดสุราษฎร์ธานี แต่เมื่อปี พ.ศ. 2539 มีการบันทึกภาพเสือปลาได้บริเวณพื้นที่ชุ่มน้ำทะเลน้อย (โจนาธาน เมอเรย์) จังหวัดพัทลุง และอีกครั้งเมื่อปี พ.ศ. 2550 (พัสนันท์ กัตเตอร์) ที่ทะเลน้อยเช่นกัน



แผนที่การกระจายของเสือปลา

สถานภาพด้านการอนุรักษ์

อยู่อันดับใกล้สูญพันธุ์ (Endangered) โดยสหภาพนานาชาติเพื่อการอนุรักษ์ธรรมชาติและด้านทรัพยากรธรรมชาติ (IUCN Red List) และอยู่ในบัญชีที่ 2 ของอนุสัญญาการค้าระหว่างประเทศซึ่งชนิดสัตว์ป่าและพืชป่าที่ใกล้สูญพันธุ์ (CITES Appendix II) และอยู่ในบัญชีสัตว์ป่าคุ้มครองตามพระราชบัญญัติสงวนและคุ้มครองสัตว์ป่า พุทธศักราช 2535

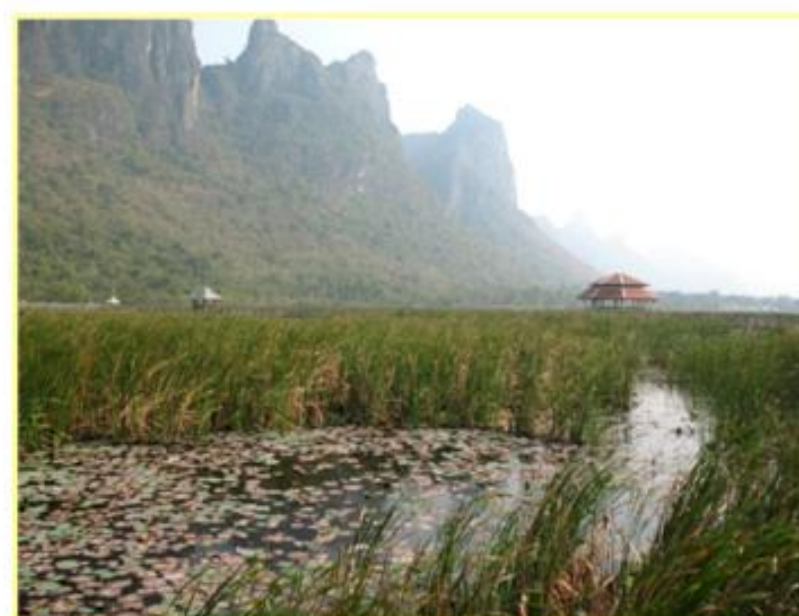
เกี่ยวกับเสือปลา

เสือปลาเป็นสัตว์ผู้ล่าในตระกูลเสือหรือแมวป่า มีขนาดใหญ่กว่าแมวบ้าน รูปร่างลักษณะอ้วนหนา บึกบึน มีข้อลักษณะภายนอกหลายอย่างคล้ายชะมด หลังหูมีสีดำและมีแต้มสีขาวเด่นชัดอยู่กลางใบหู ขาสั้น เสือปลามีปลอกเล็บไม่สมบูรณ์ จึง หดเล็บได้ไม่หมด ทางอ้วนและสั้น หรือเพียงประมาณ 37% ของความยาวหัว-ลำตัว ตัวผู้หนัก 11-12 กิโลกรัม ตัวเมียหนัก 6-7 กิโลกรัม ดินของเสือปลาจึงมีพังคืดเล็กน้อยอยู่ระหว่างนิ้วซึ่งพัฒนามาเพื่อจับปลา



ที่อยู่อาศัยและอาหาร

เสือปลาอาศัยอยู่ตามแหล่งน้ำที่ไหลช้าหรือนิ่ง เช่น หนอง บึง ป่าชายเลน และป่าริมลำธาร หรือตามพื้นที่เกษตรกรรม อาหาร เช่น ปลา หนู งู นก และสัตว์เลื้อยคลานด้วยนมขนาดเล็กที่สามารถจับได้ เสือปลาปรับตัวได้ดีแม้ในพื้นที่ที่มีถิ่นฐานของมนุษย์อาศัยอยู่หนาแน่น แต่การถูกรุกรานที่อยู่อาศัยทำให้โอกาสอยู่รอดของเสือปลาลดน้อยลงอย่างน่าใจหาย



ภัยคุกคามเสือปลา



อนุรักษ์เสือปลา อนุรักษ์ความหลากหลายทางชีวภาพของพื้นที่ชุ่มน้ำ

